

Bronbeek Arnhem

Koninklijk Militair Tehuis Oud Militairen & Museum

archivolt architecten bv



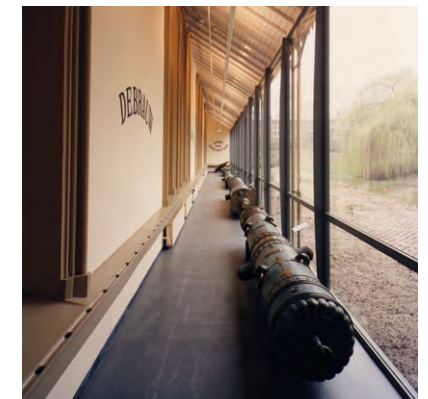
Het monumentale landhuis is gebouwd in 1870 naar ontwerp van architect Rose op het landgoed Bronbeek te Arnhem. Het gebouw is in gebruik voor woonzorg in combinatie met een museale functie. Feitelijk had het gebouw alleen een woonfunctie, maar gezien de aard van zijn bewoners is er al vanaf een vroeg stadium op geïmproviseerde wijze een museumfunctie aan toegevoegd. Vanwege beheer, veiligheid en klimatologische conditionering was het noodzakelijk deze gemengde functie conform relevante regelgeving te herorganiseren. Essentieel hierbij was het behouden van de specifiek bij Bronbeek passende sfeer.

De oorspronkelijke structuur is zoveel mogelijk gerespecteerd en hersteld. Waar mogelijk zijn interieurdelen gerestaureerd en hebben deze in de nieuwe situatie opnieuw betekenis gekregen, zoals ter plaatse van de vernieuwde maar ook gerestaureerde hoofdtoegang voor het publiekgerichte deel. Met herkenbaar eigentijdse middelen zijn de gevraagde voorzieningen voor het gebruik, de compartimentering en voor de installatietechniek binnen de oude structuur ingevoegd. Ten behoeve van de inbouw van technische installaties, inclusief de al aanwezige sprinklerinstallatie, zijn leidingtracés gecreëerd. Teneinde de vensters architectonisch weer volledig tot hun recht te laten komen zijn de verlaagde plafondzones


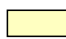

door middel van half cirkelvormige en driehoekige koven vrijgehouden van de gevels. Aan de noordzijde van het hoofdgebouw is de veranda (oorspronkelijke kegelbaan) gerestaureerd en middels een glazen pui als geconditioneerde ruimte toegevoegd als expositieruimte voor kanonslopen.

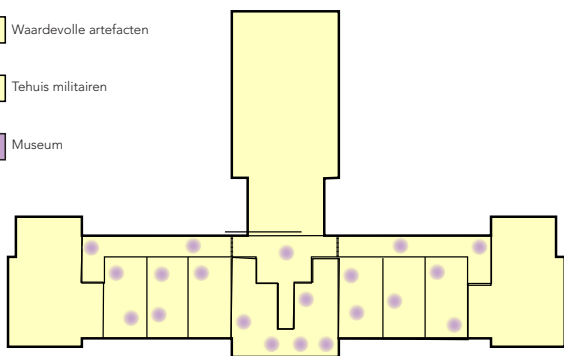
Gezien de beperkte mogelijkheden vanwege de aard van de constructie van het gebouw (met risico's van inwendige condensatie), is gekozen om delen waar zeer hoge klimaatcondities gevraagd werden tentoon te stellen in geklimatiseerde vitrines. Het ontwerp van deze scheepsvormige elementen is gebaseerd op de metafoor van de schepen, die naar Indië voeren. Om toepassing van qua beeld ongewenste buitenzonwering te voorkomen, zijn aan de binnenzijde zowel zonwerende als lichtregulerende gordijnen toegepast, die tevens aansluiten bij de beoogde woonsfeer in het gebouw.

De taak vanuit architectuur betrof de supervisie ten aanzien van het herstelplan voor het gebouw, (daken, gietijzeren balustrade en waterlijsten, vensters en toegangen, zonwering alsmede kleurstelling) en het maken van het ontwerp voor de verbouwing en inrichting, behoudens de door de DWG&T van Defensie verbouwde woongedeelten.

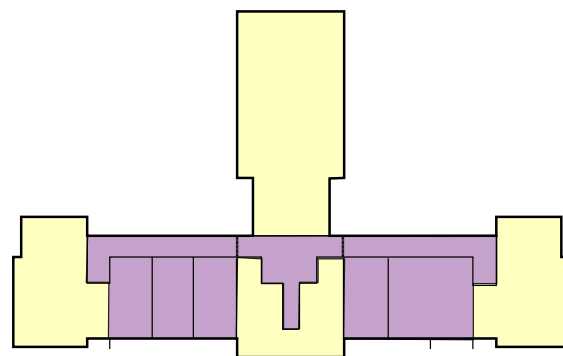




-  Waardevolle artefacten
-  Tehuis militairen
-  Museum



Bestaande situatie eerste verdieping



Nieuwe situatie eerste verdieping



Colofon

Interieur herstel en vernieuwing
 Opdrachtgever Rijksgebouwendienst
 Gebruiker Koninklijk Militair Tehuis voor Oud-Militairen
 Opdracht Supervisie restauratieplan en ontwerp interieur
 Planvoorbereiding 1989 - 1991 / 1994-1995
 Planuitvoering 1995 - 1998
 Architect ontwerp Rijksgebouwendienst i.s.m. archivolt architecten
 Architect uitvoering Van Hoogevest Architecten
 Projectarchitect Martin van Dort i.s.m. Alberto Kerkhof